

LA NAVE DEL FUTURO



ARINAGA
POLÍGONO INDUSTRIAL



SU MARCA

UNA HISTORIA DE ÉXITO
QUE COMIENZA AQUÍ.

VENTA DE PARCELA CON PROYECTO
Y LICENCIA DE CONSTRUCCIÓN APROBADA.

Bienvenid@s a la Nave del futuro.

En el centro innovador del Polígono Industrial de Arinaga, hemos diseñado una imponente nave. Su entrada le conducirá a un viaje por la excelencia logística y empresarial.

Este rincón especial aguarda para ser el espacio donde sus aspiraciones comerciales toquen nuevas alturas.



GRAN CANARIA

Enclavada estratégicamente en el polígono industrial de Arinaga, esta parcela de 5.469 m² se presenta como un lienzo en blanco para visionarios empresariales. Rodeada por un entorno industrial dinámico y próspero, la ubicación se revela como un punto neurálgico para el crecimiento comercial. Con accesos eficientes y una conectividad excepcional, esta parcela se muestra como el lugar perfecto para establecer su nave y emprender el despegue de su negocio.

La conveniencia logística de esta ubicación es inmejorable. Así, esta oferta en el polígono industrial de Arinaga promete ser la plataforma ideal para construir el futuro de su negocio en Gran Canaria.







POLÍGONO INDUSTRIAL DE ARINAGA



EL PROYECTO:

c/ Casuarinas, 4, Polígono Industrial Arinaga,
Gran Canaria.

TAMAÑO DE LA PARCELA	5.469,03 m ²
SUPERFICIE OCUPADA POR LA EDIFICACIÓN	3.835,16 m ²
S. DE LA PARCELA LIBRE DE EDIFICACIÓN	1.633,87 m ²
SUPERFICIE ÚTIL TOTAL	4.838,20 m ²
SUPERFICIE CONSTRUIDA TOTAL	5.055,32 m ²
SUPERFICIE APARCAMIENTO	440,36 m ²

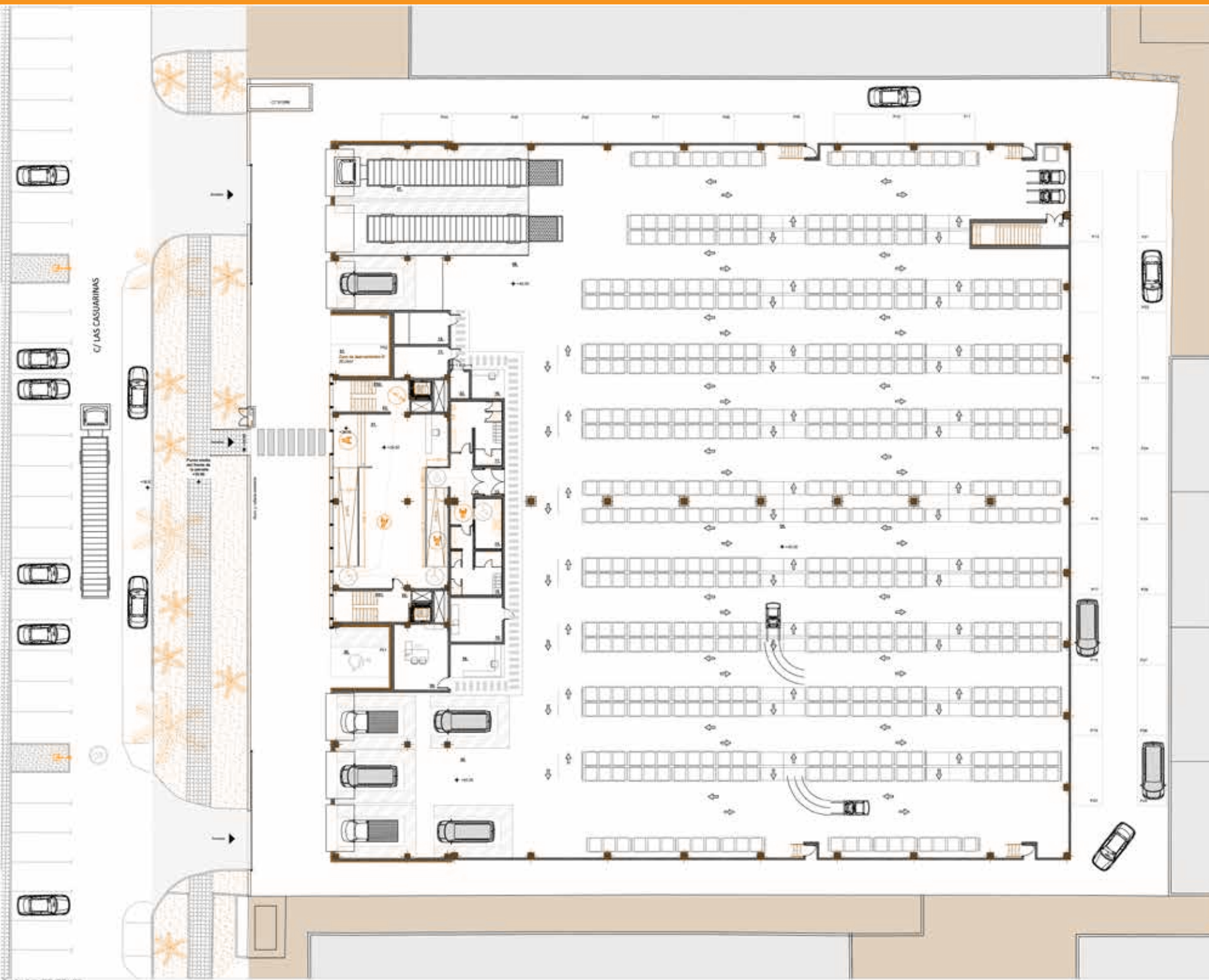
-  **Aeropuerto** (15 min. / 10,4Km)
Carretera del aeropuerto, s/n, 35500 Arrecife, Las Palmas
-  **Puerto de La Luz** (25 min. / 34,3Km)
-  **Las Palmas de Gran Canaria** (25 min. / 30 Km)
-  **San Bartolomé de Tirajana** (15 min. / 18 Km)



PROYECTO - PLANTA BAJA

La planta principal está compuesta por un amplio recibidor donde se encuentra la recepción. El resto está dedicado a la zona industrial, que incluye un almacén de 2.795 m², áreas de carga y descarga, un muelle de carga, un despacho de almacén y salas destinadas al mantenimiento de la nave (sala de hidros, cuarto eléctrico, etc.). Además, en esta planta se encuentran los vestuarios y un comedor.





Planta Baja

Superficies útiles

Edificio Oficinas

RECEPCIÓN	141,75 m ²
ESCALERA 1	8,75 m ²
ESCALERA 2	8,41 m ²
DISTRIBUIDOR 1	8,27 m ²
DISTRIBUIDOR 2	8,31 m ²
SUBTOTAL SUP. ÚTIL	175,50 m²

Zona Industrial

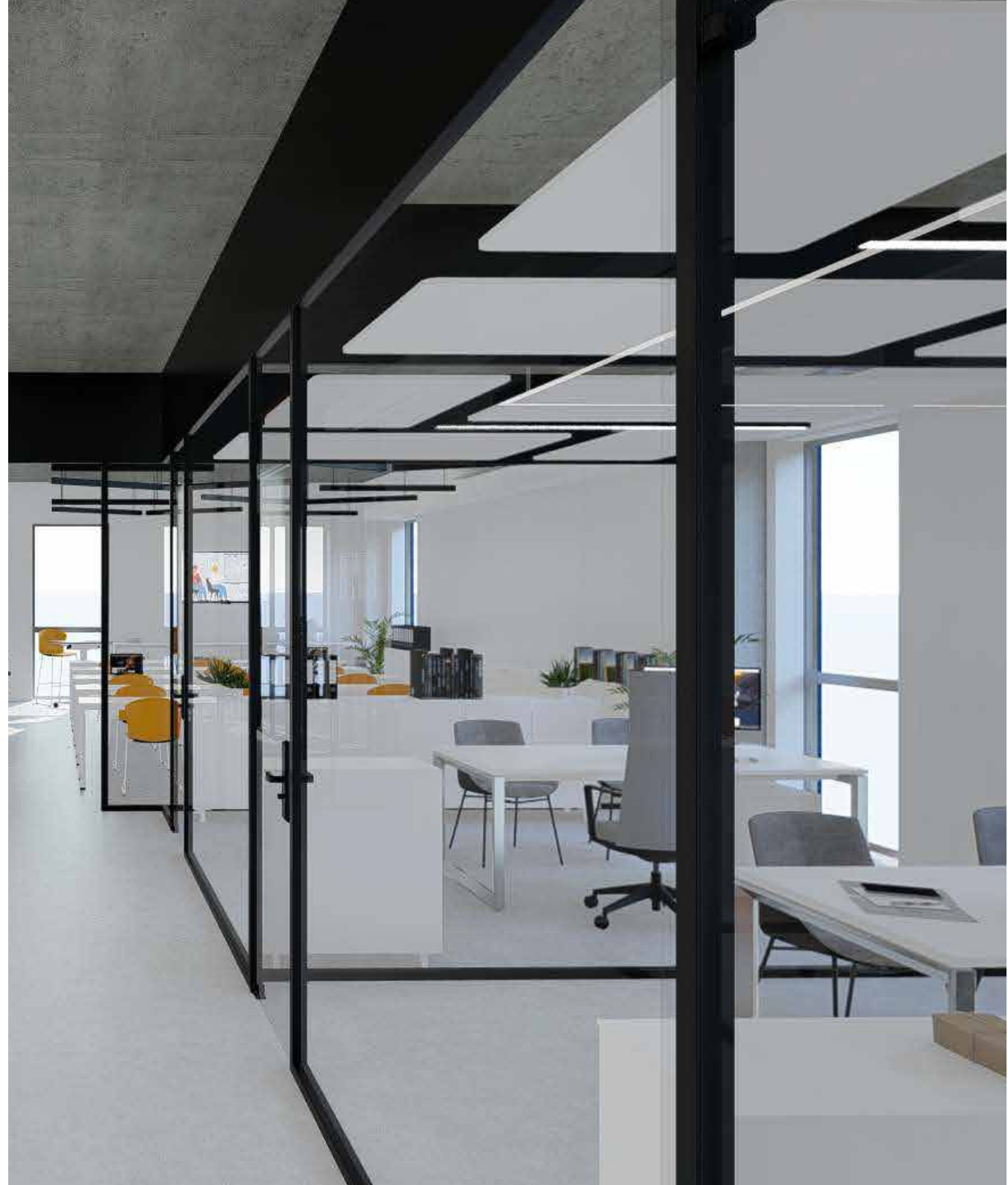
ALMACÉN NAVE	2.795,22 m ²
Z. DE CARGA Y DESCARGA 1	228,06 m ²
Z. DE CARGA Y DESCARGA 2	146,74 m ²
MUELLE DE CARGA	154,19 m ²
CONTROL DE ALMACÉN 1	12,90 m ²
DESPACHO ALMACÉN	25,44 m ²
COMEDOR	16,52 m ²
VESTUARIO MASCULINO	19,36 m ²
VESTÍBULO PREVIO	3,84 m ²
DISTRIBUIDOR VESTUARIOS	13,98 m ²
VESTUARIO PMR	9,68 m ²
VESTUARIO FEMENINO	20,51 m ²
CONREOL DE ALMACÉN 2	6,93 m ²
CUARTO DE TELECOMUNICA.	12,11 m ²
CUARTO ELÉCTRICO	12,38 m ²
CUARTO DE BASURA	3,64 m ²
SALA DE HIDROS	109,54 m ²
PAZA RESERVADA P.M.R.	25,97 m ²
ZONA DE APARCAMIENTO 1	26,04 m ²
SUBTOTAL SUP. ÚTIL	3.646,05 m²

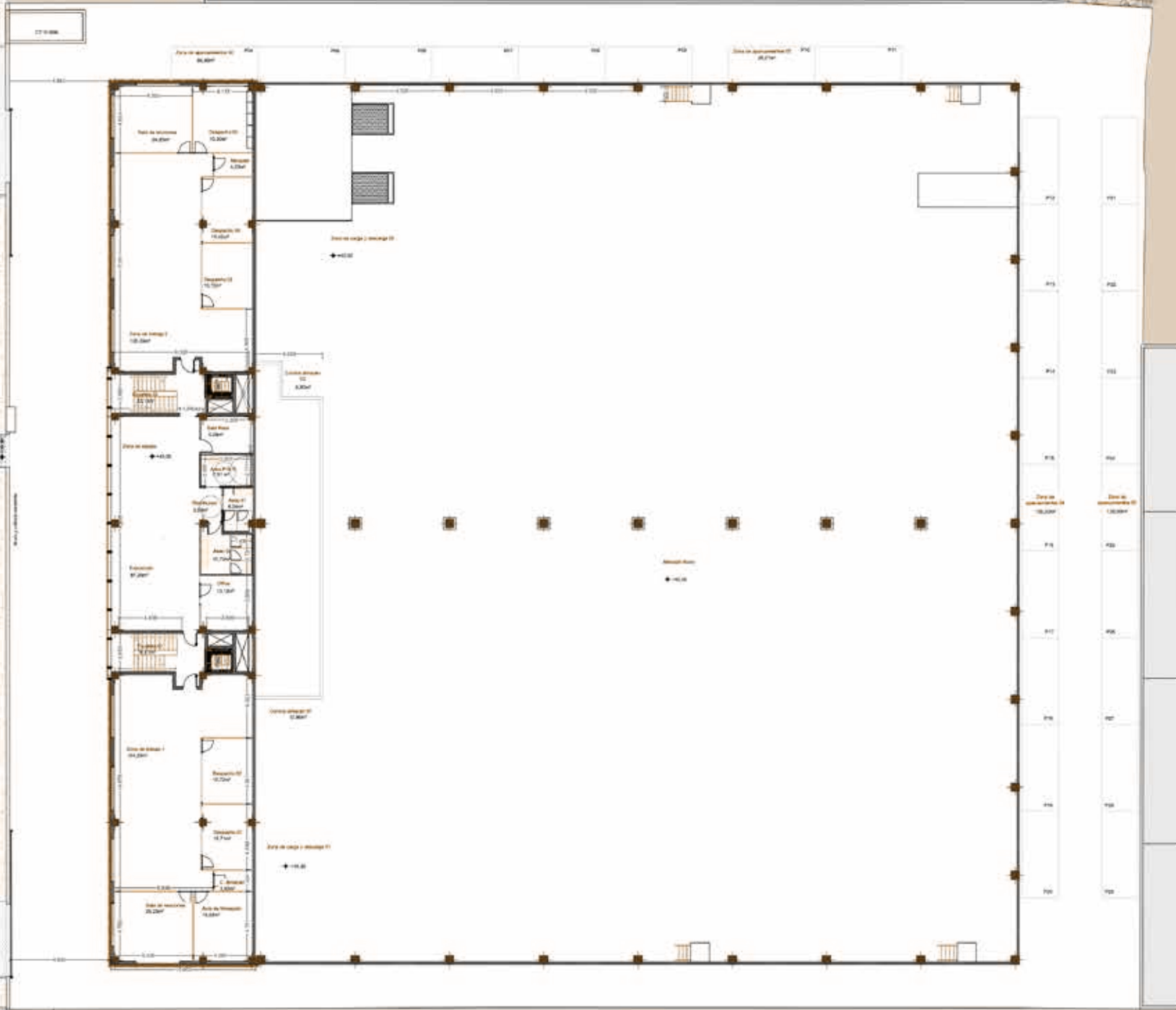
SUPERFICIE TOTAL P. BAJA	3.821,55 m²
---------------------------------	-------------------------------

PROYECTO - PLANTA PRIMERA Y SEGUNDA

Las plantas superiores comparten la misma distribución y superficie interior. Estas plantas están destinadas a zonas de coworking, despachos, salas de exposición, aulas de formación, salas de racks, salón de reuniones, office, aseos y almacén.

Todo lo que su empresa necesita ya está proyectado.





Planta Primera y Segunda

Las plantas superiores comparten la misma distribución y superficie interior.

Superficies útiles Plantas Primera y Segunda:

Edificio de Oficinas 1ª y 2ª planta

EXPOSICIÓN	87,30 m ²
ESCALERA 1	18,37 m ²
ESCALERA 2	22,12 m ²
DISTRIBUIDOR	3,51 m ²
ASEO 1	6,04 m ²
ASEO P.M.R.	7,61 m ²
ASEO 2	10,73 m ²
OFFICE	13,51 m ²
SALA RACK	9,13 m ²
ZONA DE TRABAJO 1	104,50 m ²
DESPACHO 1	15,71 m ²
DESPACHO 2	15,72 m ²
C. ALMACÉN	3,82 m ²
SALA DE REUNIONES	25,25 m ²
AULA DE FORMACIÓN	19,62 m ²
ZONA DE TRABAJO 2	105,29 m ²
DESPACHO 3	15,72 m ²
DEPACHO 4	15,42 m ²
C. ALMACÉN	4,23 m ²
DESPACHO 5	18,74 m ²
SALA DE REUNIONES	24,85 m ²
SUP. TOTAL PLANTAS (C/U)	547,19 m ²

SUPERFICIE TOTAL P. 1ª 610,08 m²

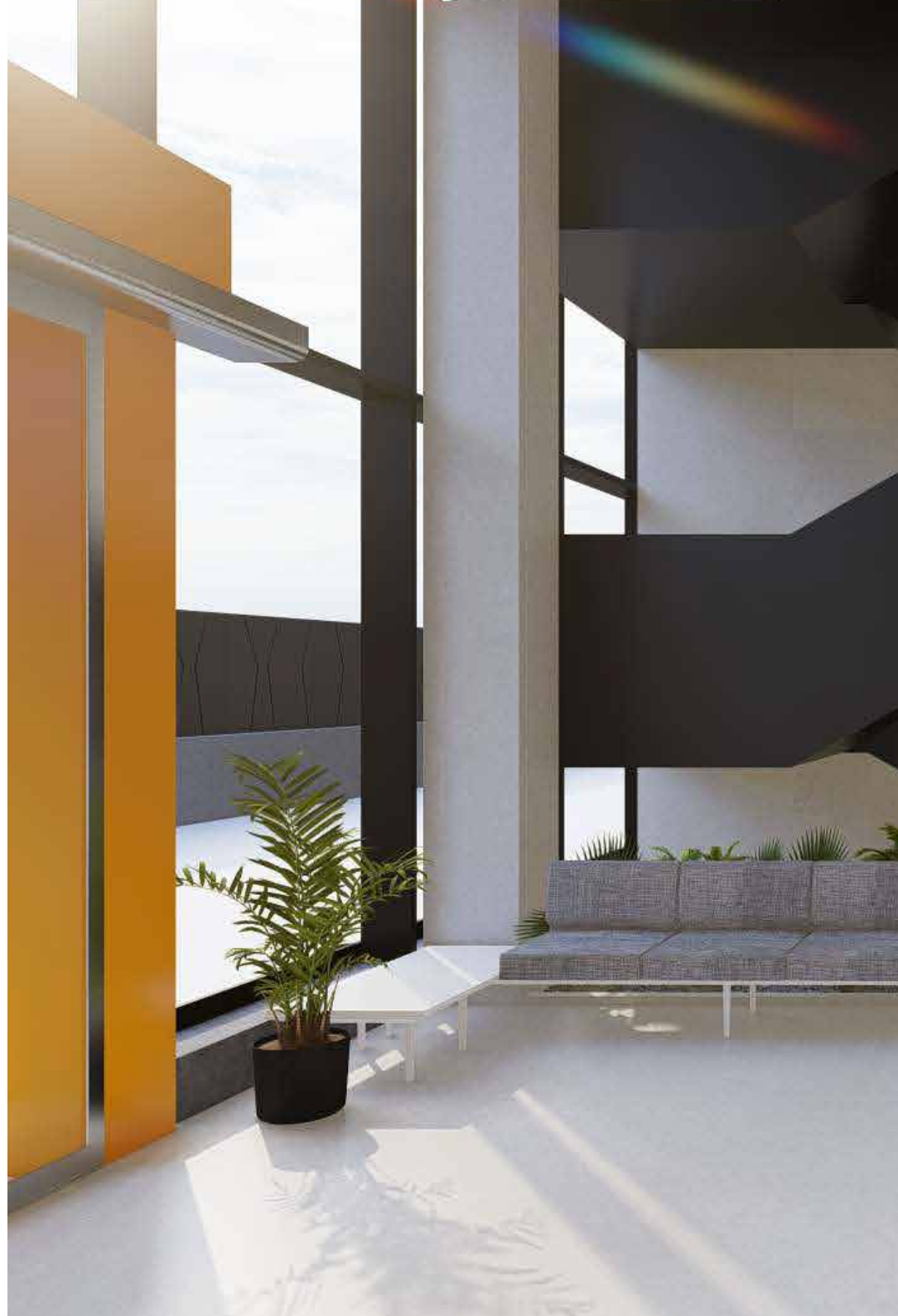
SUPERFICIE TOTAL P. 2ª 610,08 m²

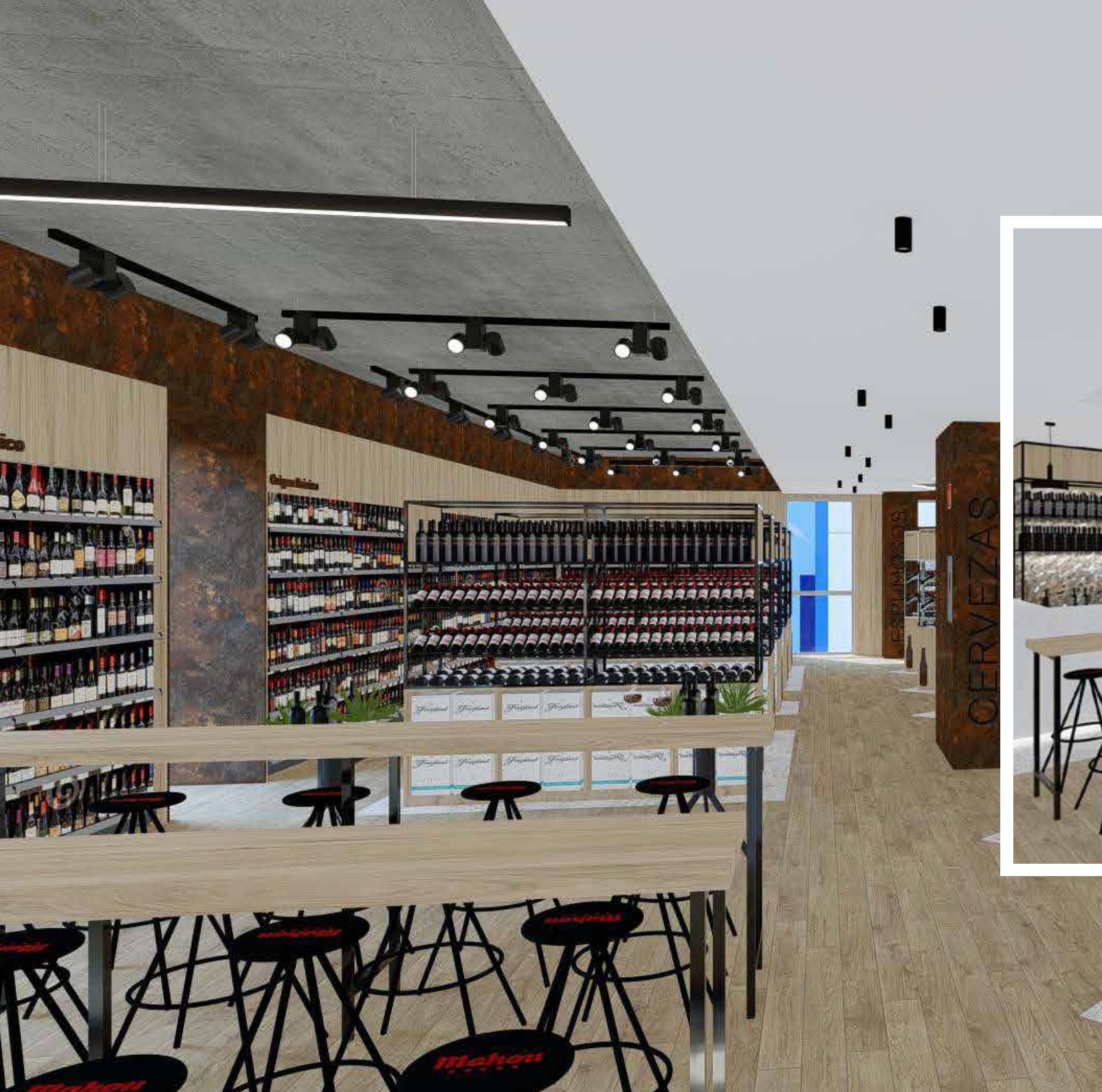


PLANTA BAJA
RECEPCIÓN









PLANTA PRIMERA Y SEGUNDA
ESPACIO SHOWROOM

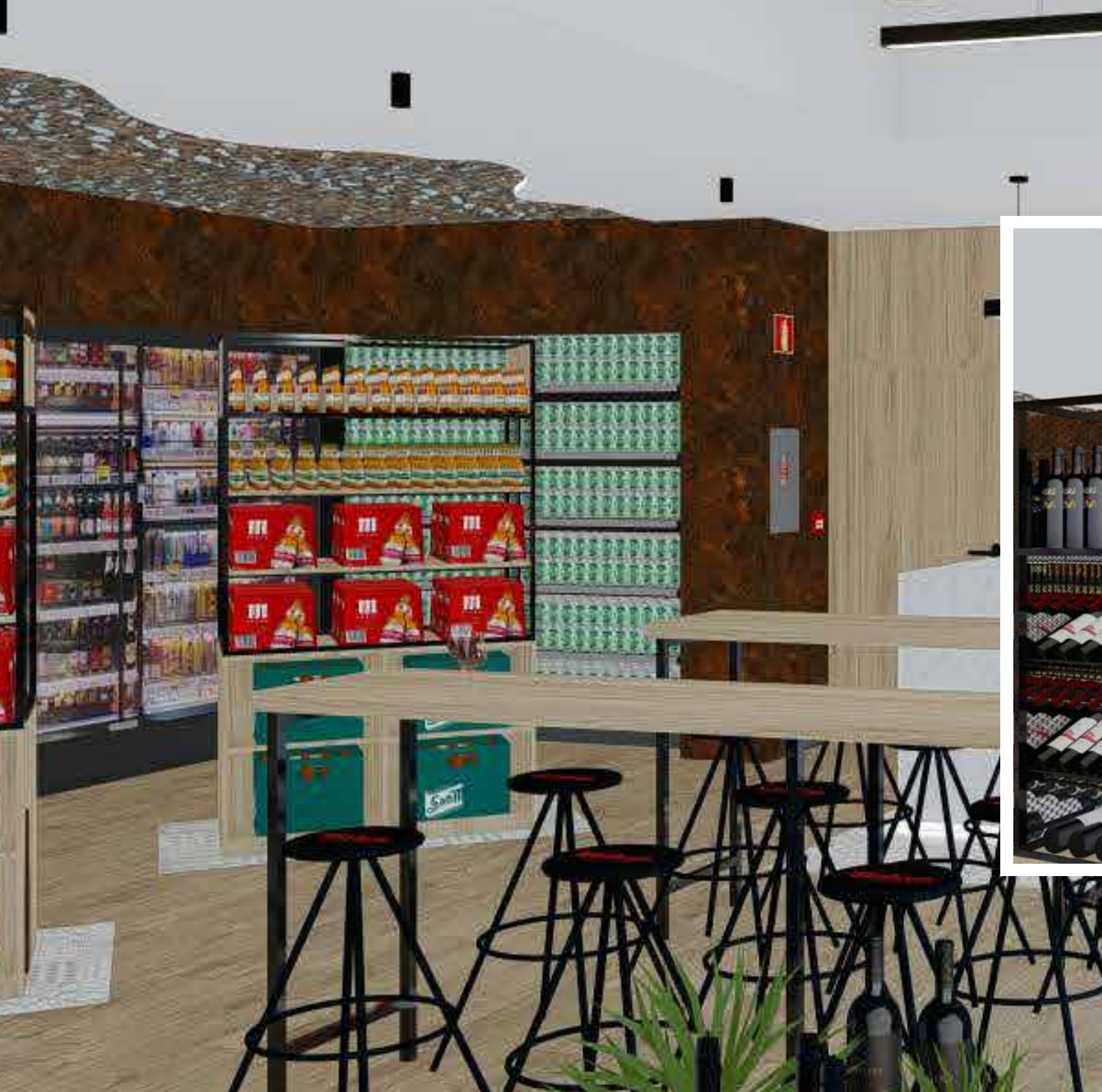


ESPUMOSOS

ESPUMOSOS

Champagne

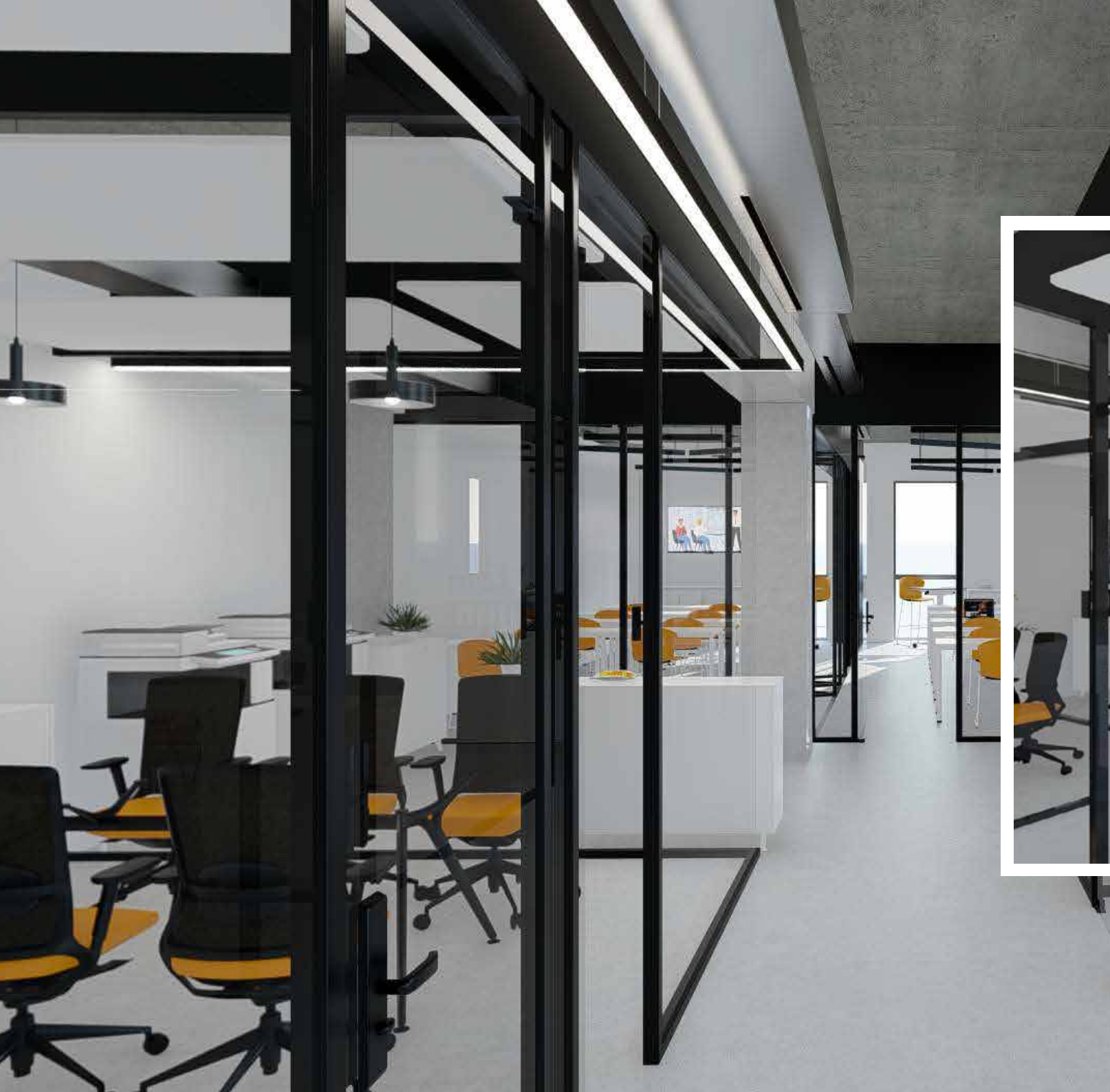
Cava



PLANTA PRIMERA Y SEGUNDA
SALAS DE FORMACIÓN







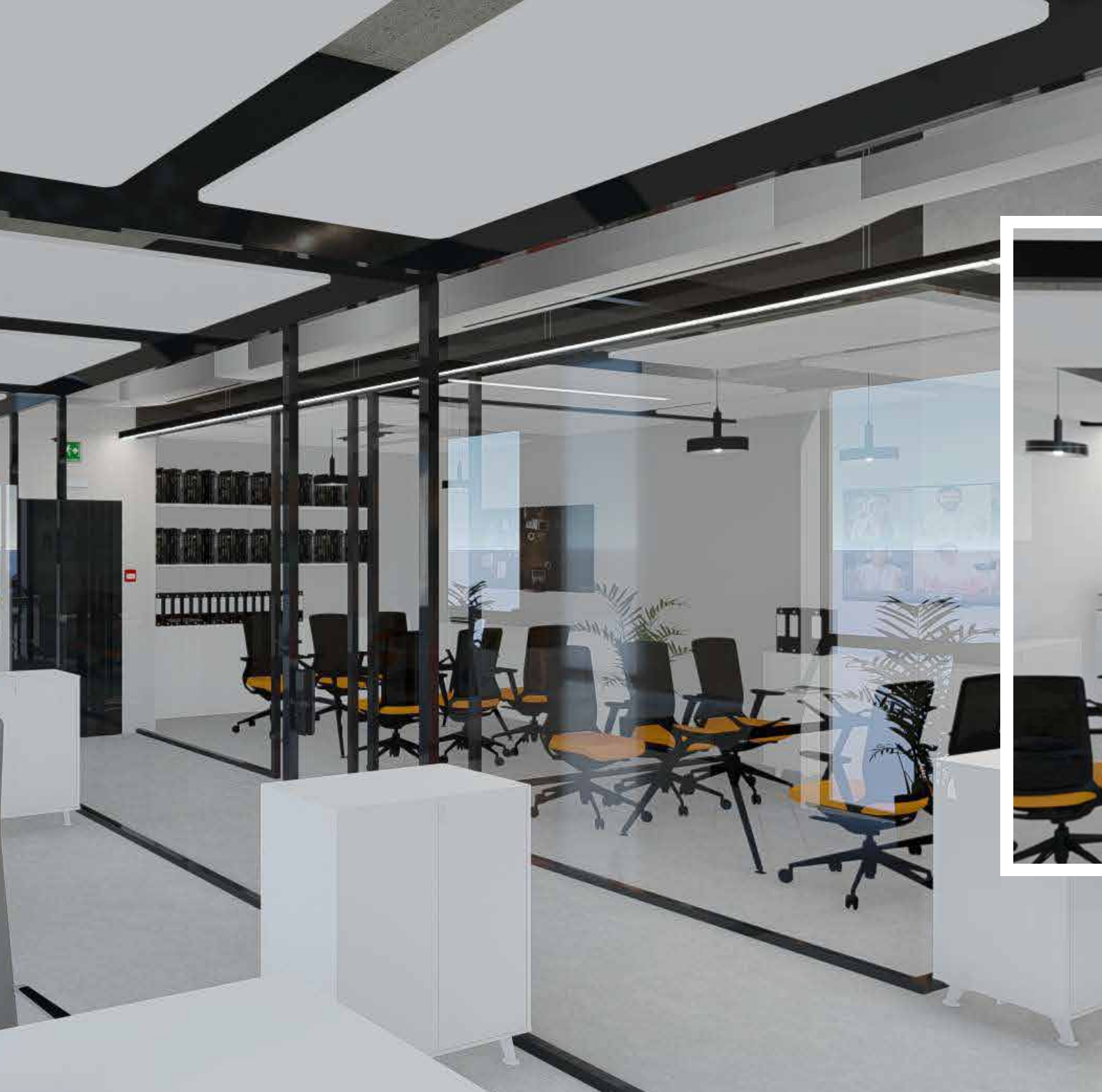


PLANTA PRIMERA Y SEGUNDA
DESPACHOS



PLANTA PRIMERA Y SEGUNDA
SALA DE REUNIONES





PLANTA PRIMERA Y SEGUNDA
ESPACIOS DE COWORKING













PLANTA PRIMERA Y SEGUNDA
ZONAS DE ESPERA







PLANTA PRIMERA Y SEGUNDA

ASEOS





Como ha podido observar es una oportunidad única de inversión en un enclave estratégico como es el polígono industrial de Arinaga, donde industria y modernidad van de la mano. A esta excepcional parcela le añadimos un proyecto licitado y listo para ejecutar, proporcionando una entrada directa a la materialización de sus visiones empresariales.

La parcela se beneficia de una localización privilegiada en Arinaga, Gran Canaria, brindando acceso eficiente a las principales vías de transporte y conectividad excepcional.

Todas las plantas ofrecen un diseño amplio que abarca espacios compartidos que podrán ser redefinidos por las necesidades que su negocio requiera.



Esta joya industrial proporciona mucho más que un espacio; representa una entrada al futuro de los negocios en una ubicación estratégica. No solo adquiere una parcela industrial, sino también la promesa de un entorno moderno, funcional y listo para satisfacer las necesidades dinámicas de su empresa.

Todo lo que su empresa necesita ya está programado en este diseño único en una nave ¡lista para despegar!

Contáctenos para obtener más información:

@ info@marabo.es

+34 928 824 690



Zona ZEC, más ventajas para tejer el futuro de su empresa en Arinaga.

La Zona Especial Canaria (ZEC) es una zona de baja tributación que se crea en el marco del Régimen Económico y Fiscal (REF) de Canarias, con la finalidad de promover el desarrollo económico y social del Archipiélago y diversificar su estructura productiva.

¡Un espacio donde las oportunidades se multiplican y el futuro de su empresa despegga en un entorno propicio para su crecimiento!

<https://canariaszec.com/>



CANARIAS ZEC

Invest & Live

LA NAVES DEL FUTURO



@ info@marabo.es

+34 928 824 690